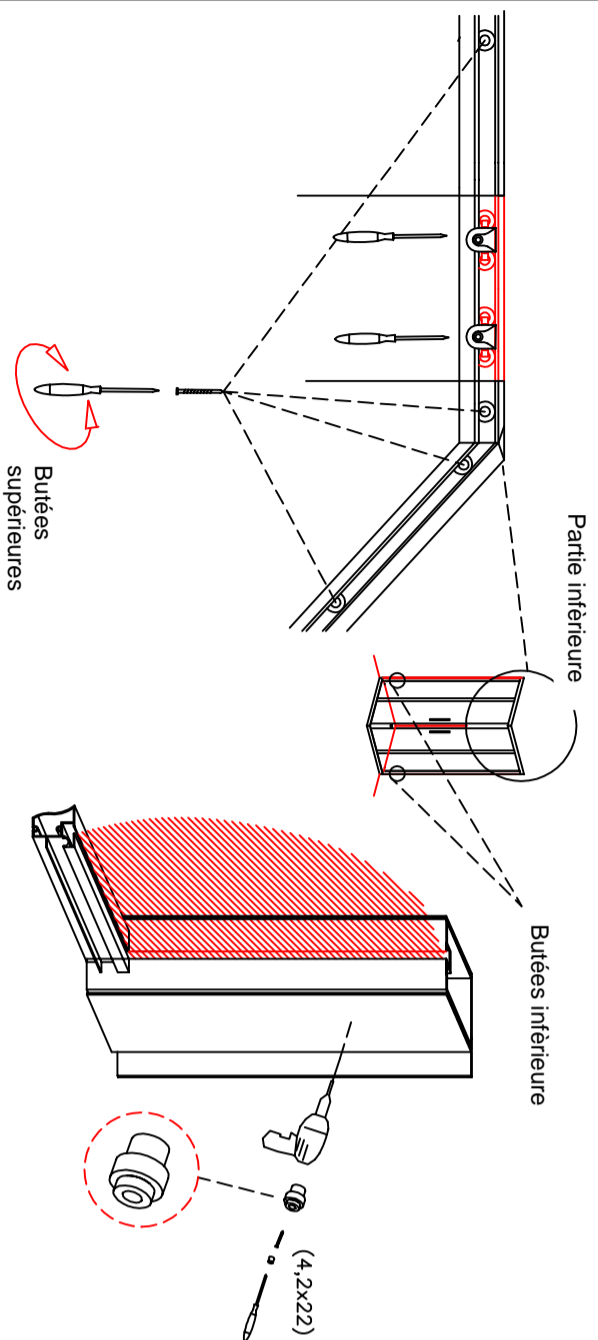
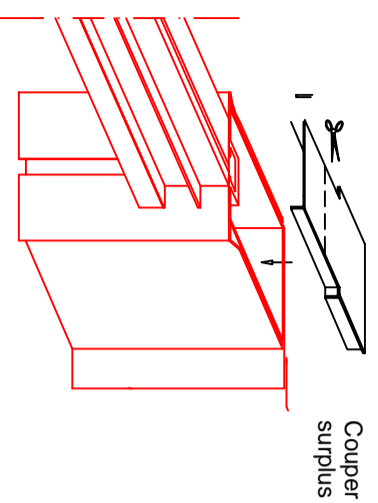


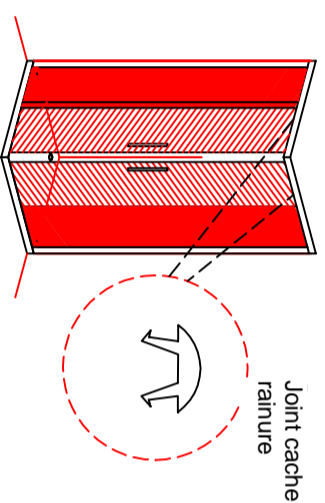
11. Réglage des panneaux et mise en place des butées supérieures et inférieures



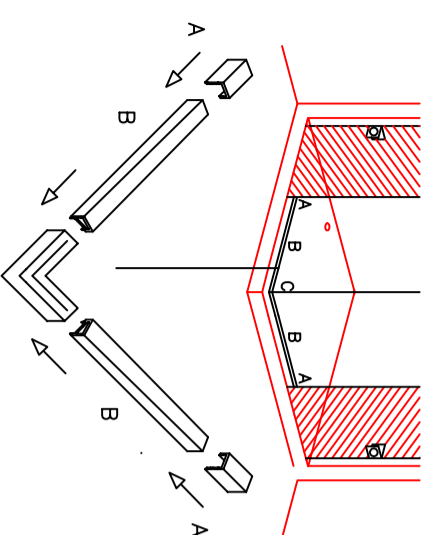
12. positionner les caches profilés supérieurs



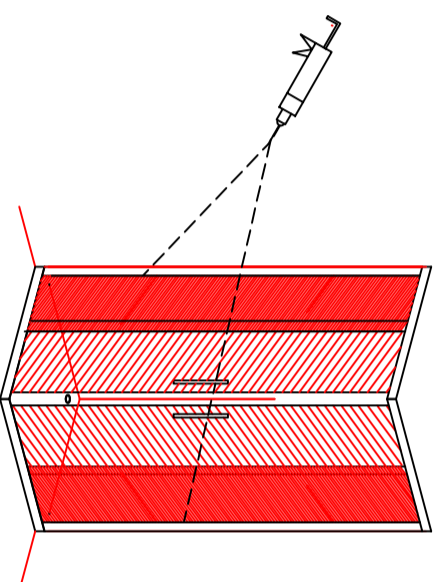
13. Mise en place des joints dans les profilés rainurés supérieurs



14. Mise en place de la barre de seuil. (Bien nettoyer la surface pour une meilleure adhérence)

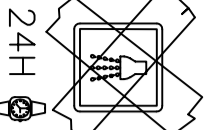


15. Siliconner la paroi



Conseils de maintenance:

Nettoyer avec de l'eau et savon neutre.
Rincer à l'eau claire.
Utiliser des chiffons en coton ou des éponges douces.
Ne pas utiliser de produits agressifs comme l'alcool, javel, dissolvants.



Instructions de montage

Modèle

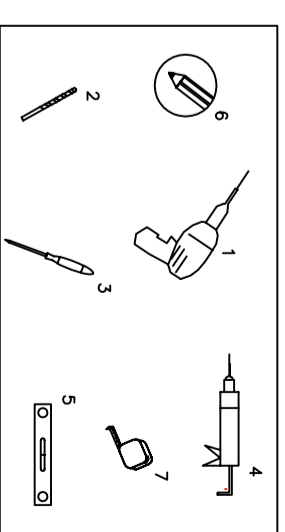
HOUSTON

Composants et accessoires

1. Verre panneaux fixes x 2
2. Verre panneaux coulissants x 2
3. Profilé de compensation x 2
4. Guide supérieurs x 2
5. Coudes union guides x 1
6. Joints d'étanchéité Fixe-coulissant x 4
7. Aimants de fermeture x 2
8. Joints inférieurs fixe x 2
9. Jeu de poignées x 2
10. Chevilles D6 x 4
11. Vis 4,2x32 x 8
12. Vis 4,2x22 x 2
13. Vis 3,5x16 x 10
14. Cache vis x 4
15. enjoliveurs roulettes x 4
16. Joint cache rainure x 1
17. Butées inférieures et supérieures x 6
18. Caches profilés supérieurs x 2
19. Rondelles cache vis coude x 2
20. Bouchons cache vis coude x 2
21. Profilés bases x 2
22. Embouts profilés bas x 3
23. Patin/guide bas verre x 2
24. Joints rejet eau x 2

Outils nécessaires au montage (Non fournis)

1. Perceuse
2. Foret D6 mm
3. Tournevis
4. Silicone
5. Crayon
6. Mètre
7. Niveau à bulle

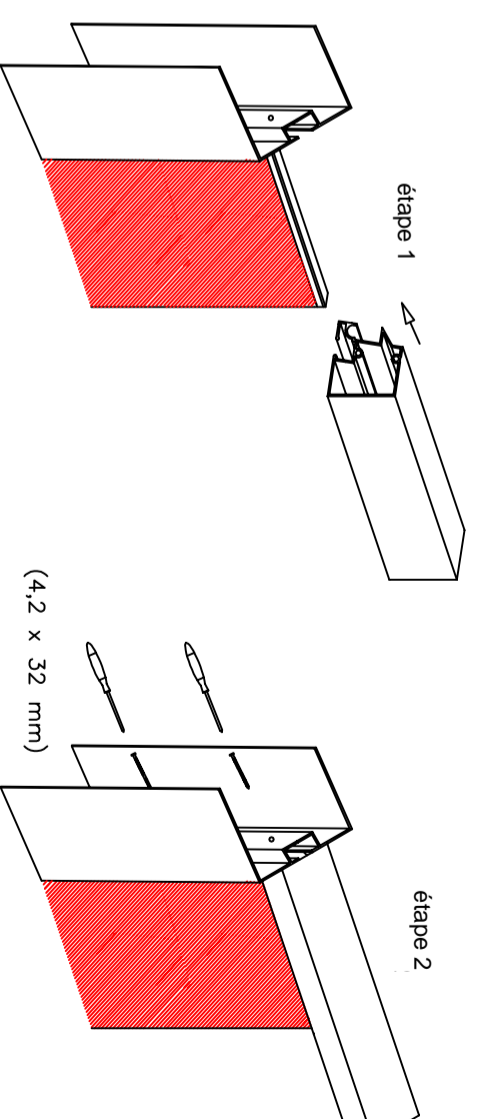


Montage recommandé pour 2 personnes

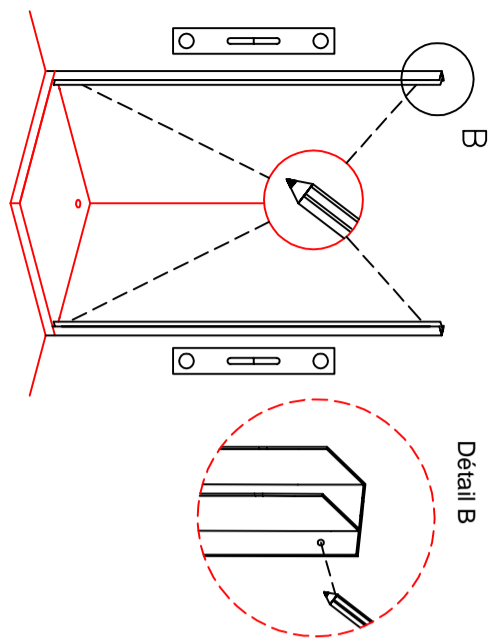
Montage recommandé par du personnel qualifié

SEQUENCES DE MONTAGE

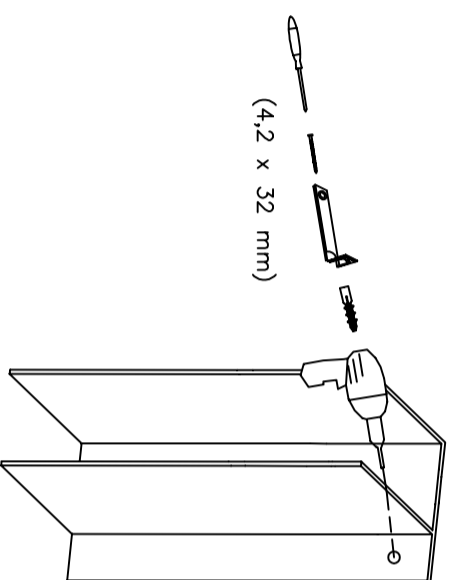
1. Montage des profilés et des panneaux



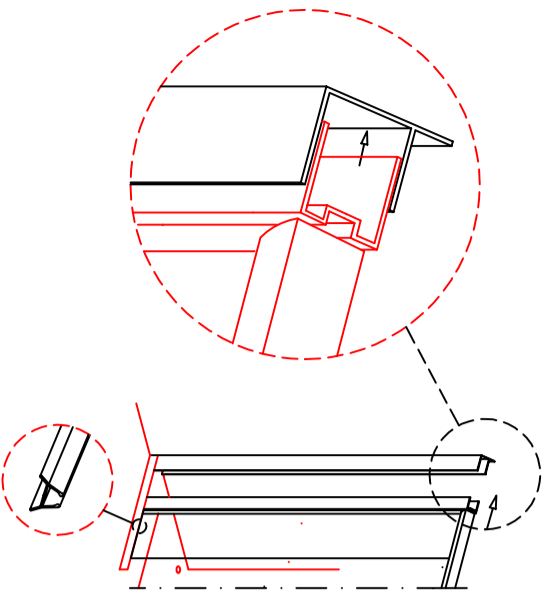
2. Tracer les percements des profilés au mur



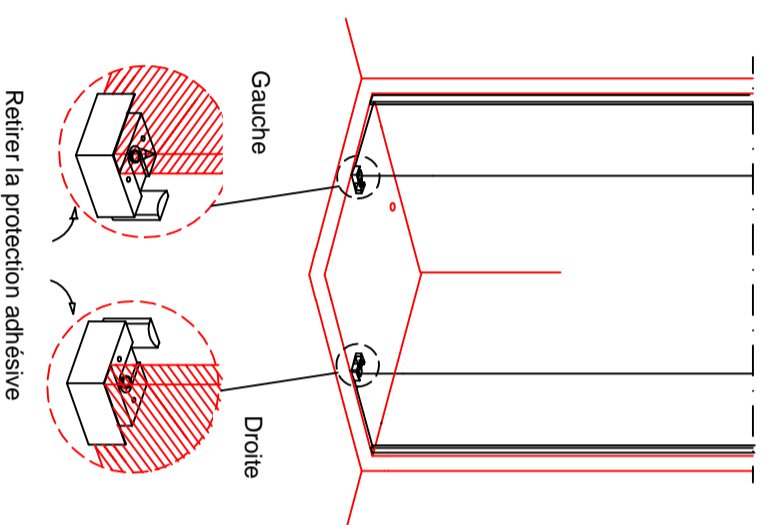
3. Fixer les profilés de compensation aux murs



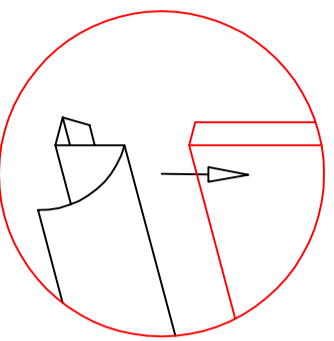
4. Insérer les deux côtés dans les profilés de compensation.



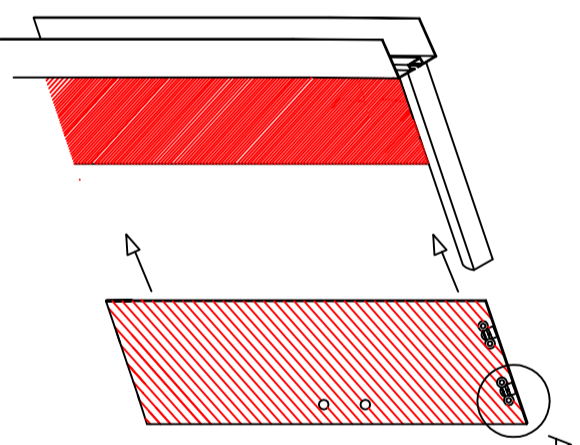
5. Collage des patins/guides inférieurs des verres



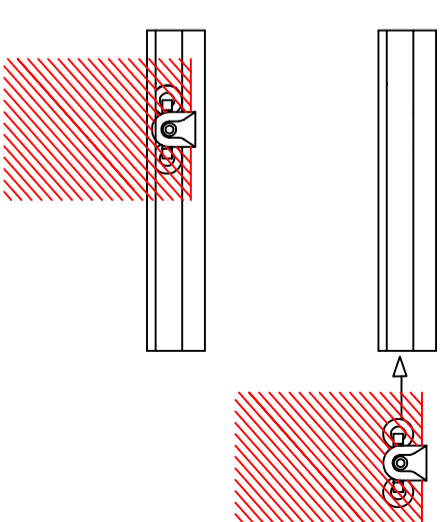
6 Mise en place des joints rejet d'eau sur la partie inférieure du verre (laisser une marge pour les autres joints magnétiques et d'étanchéité)



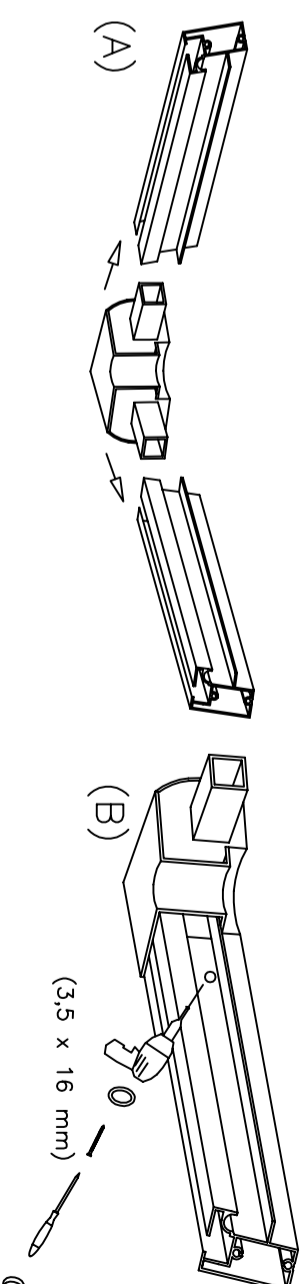
7. Fixation des parois aux profilés de compensation



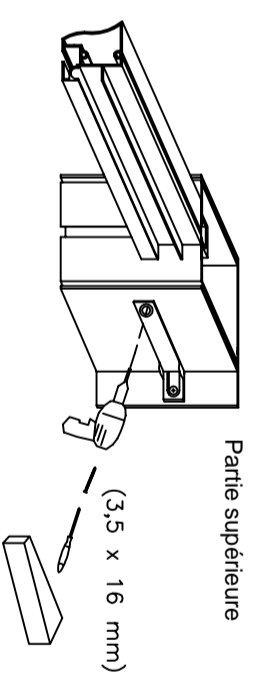
Détail A



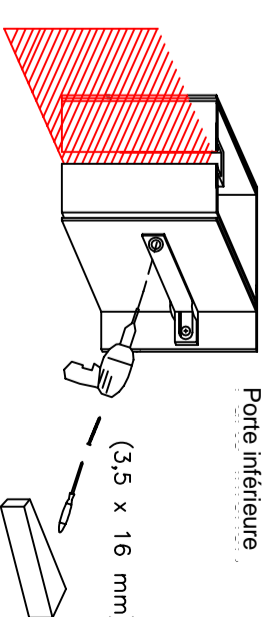
8. Positionnement des coudes sur les profilés de guidage.



9. Fixation des parois aux profilés de compensation



Partie supérieure



Porte inférieure

10. Mise en place d'aimants, des joints d'étanchéité des coulissantes et des fixes. Ainsi que les poignées.

